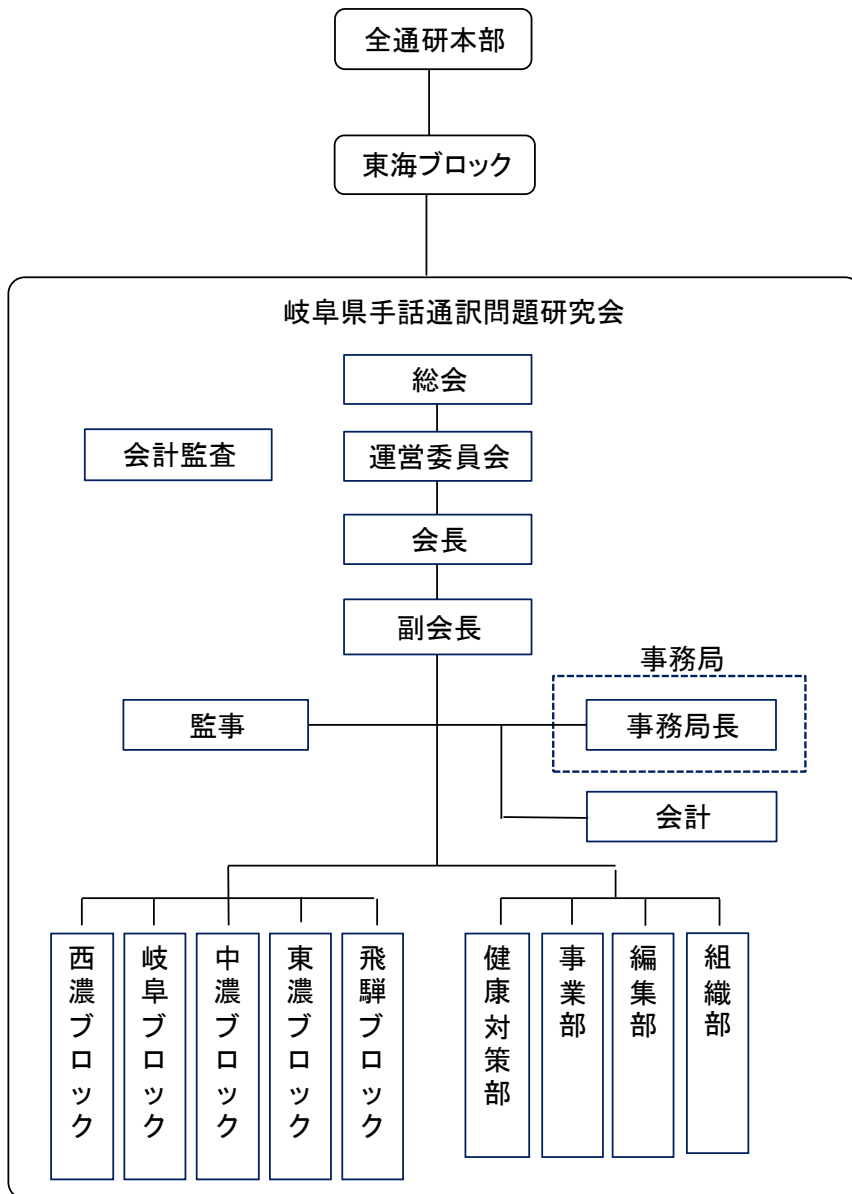
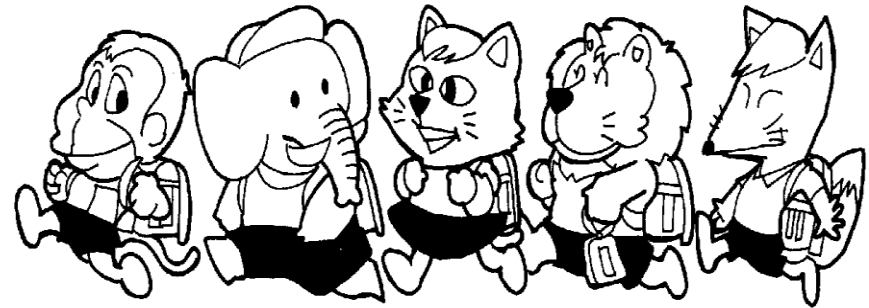


# 組織図

ZENTSUKEN

## 岐阜県手話通訳問題研究会

あなたの入会をお待ちしております



一般社団法人全国手話通訳問題研究会(全通研)

手話に興味を持ったその日から  
どなたでも入会できます

手話に関わる聞こえる仲間の全国組織です

その中に私たち

岐阜県手話通訳問題研究会(岐阜通研)があります

# 全通研とは・・・

今 あなたが興味を持った手話について・・・  
今 あなたが技術向上の為学習している手話通訳について・・・  
みんなで研究し、学習する団体です。

(一財)全日本ろうあ連盟(聞こえない人達の全国組織)と共に  
聴覚障害者福祉の向上を考える運動体です。

全国47都道府県に支部があり、  
岐阜通研は岐阜県における支部です。



# 岐阜通研は・・・

発足：1985年（昭和60年）  
この年に全国ろうあ者大会が岐阜で開催されたのを契機に発足。

一般社団法人岐阜県聴覚障害者協会をはじめとする各関係団体と  
協力しあい、聴覚障害や手話通訳に関するさまざまな問題を共に  
学習し活動しています。



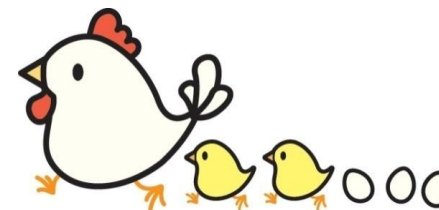
# 会員になると・・・



- 岐阜県では、
- 1 支部主催の研修会など 会員割引
  - 2 機関紙『風見鶏』・・・岐阜通研の様子が分かる！ 年5～6回
- 東海では、
- 3 東海手話通訳問題研究集会 会員割引
- 全国では、
- 4 WEBアカデミー、WEB学習会 会員限定
  - 5 全国手話通訳問題研究集会(サマーフォーラム) 会員割引
  - 6 機関誌『手話通訳問題研究』・・・全国の情報が満載！ 年4回  
などなど

そして、いろんな仲間との出会いがあります。

# 入会方法



- 年会費 ・ 会費 10,000円  
・ 家族会員の場合は割引あり (例)1家族2名 16,000円

問合せ先：岐阜県手話通訳問題研究会

事務局 メールアドレス gifutuken@gmail.com

上記までメールにてお気軽にお問い合わせください。  
右のQRコードもご利用いただけます。



なお、メールでの問い合わせが難しい方は、下記までお願いします。  
折り返し、本会事務局よりご連絡させていただきます。

一般社団法人全国手話通訳問題研究会  
電話：075(451)4743 FAX：075(451)3281